



معاونت پژوهش، برنامه‌ریزی و سنجش مهارت
دفتر سنجش مهارت و صلاحیت حرفه‌ای

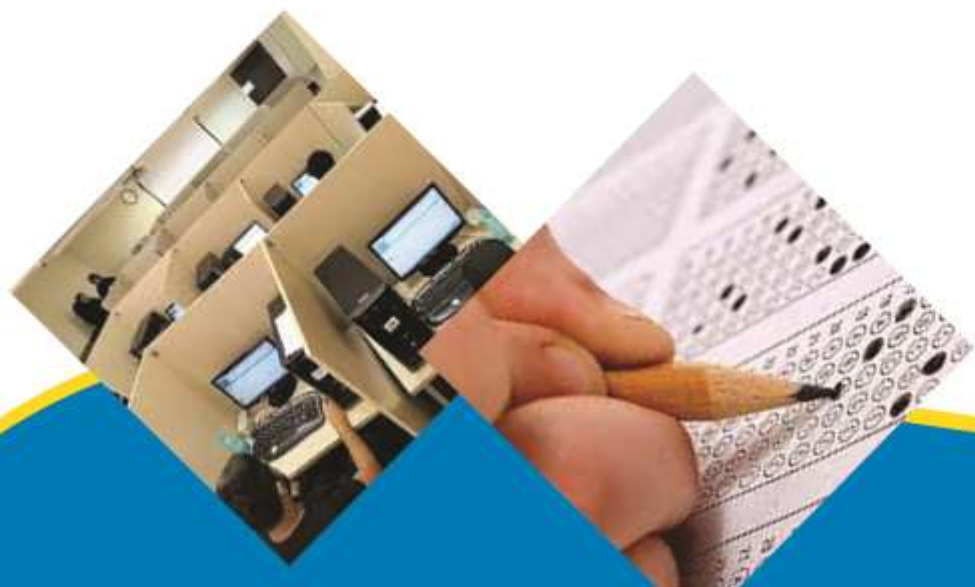
آزمون دانشی (آنلاین-کتبی کاغذی)

خدمات

گروه: فناوری اطلاعات

نام استاندارد: کاربر گرافیک رایانه ای با Corel Darw

کد استاندارد: ۷۳۲۱۲۰۵۳۰۱۱۰۰۰۱



۱- نرم افزار **CorelDraw** جزء کدام دسته از نرم افزارها می باشد؟

الف- گرافیک

ب- مهندسی

ج- مکتوب

د- پزشکی

۲- برای ایجاد تغییرات در تنظیمات نرم افزار کدام گزینه مناسب است؟

الف- Window/Dockers

ب- Tools/option

ج- View/Rulers

د- Option/Document

۳- با انتخاب گزینه **Switch page orientation** از منوی **Layout** چه عملی انجام می شود؟

الف- حالت عمودی را به افقی تغییر می دهد

ب- بیان شده ، ایجاد می شود

ج- بیان شده می رویم

د- و حذف می شود

۴- نرم افزار کورل دراو یک نرم افزار است و فرمت اصلی ذخیره سازی فایل ها در آن بصورت است.

الف- ری- CDR

ب- بیتی- CDR

ج- ری- CPT

د- بیتی- CPT

۵- مد رنگی پیش فرض نرم افزار **CorelDraw** چیست؟

الف- LAB

ب- RGB

ج- CMYK

د- HSB

۶- برای انتخاب اشیای غیر مجاور از کلید استفاده می شود؟

الف- shift

ب- Ctrl

ج- tab

د- alt

۷- کدام سیستم عامل برای نرم افزار **CorelDraw** مناسب است؟

الف- لینوکس

ب- آریکس

ج- مکینتاش

د- اندروید

۸- نرم افزار **CorelDraw** چه مقدار حافظه **RAM** نیاز دارد؟

الف- ۲۵۶

ب- ۱fi

ج- ۵۱۲

د- ۱۲۸

۹- برای ایجاد تغییرات در صفحه طراحی از کدام نوار استفاده می شود؟

الف- Property bar

ب- Menu bar

ج- Standard bar

د- Status bar

۱۰- در **CorelDRAW** برای مشاهده سندها از کدام منو استفاده می شود؟

الف- View

ب- Window

ج- File

د- Layout

۱۱- برای نمایش صفحه طراحی به شکل افقی از کدام گزینه در نوار ویژگی ها استفاده می شود؟

الف- Units

ب- Landscape

ج- Portrait

د- Paper Type

۱۲- کدام یک از گزینه های زیر پسوند مناسب برای چاپ است؟

الف- cdx

ب- jpg

ج- tiff

د- gif

۱۳- در پالت **Transformations** کدام گزینه برای تغییر مکان اشیا به کار می رود؟

الف- Rotate

ب- Size

ج- Scale

د- Position

۱۴- در پالت **Transformations** در زمان تغییر مقیاس، اگر گزینه **Non-Proportional** از حالت

انتخاب خارج باشد، تغییر مقیاس چگونه خواهد بود؟

الف- نامرتبانه

ب- متناسب

ج- بزرگتر شود

د- کوچکتر شود

۱۵- این ابزار مهم ترین و کاربردی ترین ابزار رسم خط در مجموعه ابزار ترسیم خطوط می باشد؟

الف- Bezier

ب- Pen

ج- Spline

د- Shape

۱۶- ترسیم خط شکسته با کدام ابزار راحت تر است؟

الف- Freehand

ب- Dimension

ج- Bezier

د- Connector

۱۷- با کدام ابزار می توانیم خطوطی با جلوه های هنری رسم کنیم؟

الف- Preset

ب- Artistic Media

ج- Shape Tool

د- Brush

۱۸- با کدام ابزار می توان روی نقاط اضافی مسیر کلیک کرد و آن را حذف نمود؟

الف- Calligraphy

ب- Pressure

ج- Edit

د- Pen

۱۹- برای ارتباط دو کادر یا دو شکل از کدام ابزار استفاده می کنیم؟

الف- Bezier -

ب- Pen

ج- Freehand

د- Connector

۲۰- با کدام ابزار می توانید به سرعت یک کمان به دلخواه رسم کنید؟

الف- Line Tool

ب- Point-Curve-۳

ج- Connector

د- Shape Tool

۲۱- این ابزار یکی از ساده ترین ابزارهای رسم است؟

الف- Crop

ب- Rectangle and square

ج- pick tool

د- Knife

۲۲- ابزار **Pick Tool** چه کاربردی دارد؟

الف- نقطه به ای

ب- دستا نبرد

ج- ژوگی

د- نخباب

۲۳- برای رسم چند ضلعی ها از کدام گزینه استفاده می شود؟

الف- کیبی

ب- Polygon

ج- Star

د- point curve ۳

۲۴- کدام گزینه امکان رسم توسط ماوس به صورت دستی را می دهد و بصورت خودکار آن به نزدیکترین شکل

هندسی تبدیل می کند؟

الف- Spiral

ب- Smart Drawing

ج- Graph Paper

د- Smart Fill

۲۵- برای رسم ستاره از کدام ابزار استفاده می شود؟

الف- Star

ب- Square

ج- Rectangle

د- Line Tool

۲۶- این ابزار در مجموعه ابزارهای ترسیم خط و برای رسم دستی و آزاد خطوط است؟

الف- Free hand

ب- Twirl

ج- Repel

د- Crop

۲۷- با چه ابزاری می توان به سرعت یک شکل شطرنجی به شکل مربع یا مستطیل رسم کنید؟

الف- Pick Tool

ب- Graph Paper

ج- Star

د- Pen

۲۸- با ابزار **Spiral** در کورل چه نوع ترسیمی می توان انجام داد؟

چند لایه- ضلعی

ب- رایه

سه تاج- ر

م- ل- ر پیچ

۲۹- با استفاده از کدام ابزار می توانید ترکیبی از خطوط دست آزاد و خطوط صاف را رسم کنید؟

الف- Polyline

ب- pen

ج- calligraphy

د- Bezier

۳۰- ابزار ویرایش مسیر، **shape tool** چه کاربردی دارد؟

کردن اصلاحات- می تواند گره را در ششبرآوزع را با یکدیگر به هم متصل کند

مکانی که خطوط تصدیقاً یکدیگر را در ناحیه شما می دهد

حذف و ظفرها را در رتاجسکت یا مبسب برعکس می دهد

ن- در کامپیوتر لیگرووی اینها را درها را در گوشه توشعه به و پناقه ر شوع نه سلیط پایانی

برعکس تولید می شود

۳۱- با انتخاب این گزینه کادری باز می شود و قبل از وارد کردن تصویر می توانید تصویر انتخاب شده را به دلخواه

برش دهید.

الف- Full image

ب- crop

ج- knife

د- Resample

۳۲- با کدام ابزار قسمت بیرونی شی را دنداندار کرد؟

الف- Roughen brush

ب- Shape tool

ج- Nib shape

د- Line caps

۳۳- ابزار **Smudge** چه عملی را روی یک شی انجام می دهد؟

خطوط را لطمه زدن می کند

خطوط را با فرارشی تشیکیل می دهد

رنگها را در یک نقطه یکنواخت می کند

خطوط را با دقت افزاید می کند

۳۴- کدام گزینه برای ابزار **free transform** صحیح می باشد؟

شکل را با دقت تغییر می دهد

خطوط را با دقت تغییر می دهد

رنگها را با دقت تغییر می دهد

خطوط را با دقت تغییر می دهد

۳۵- توسط این ابزار می توانید خطوط و اطراف یک شی یا خطوط رسم شده توسط ابزار های رسم خط را پاک

کنید و این ابزار فقط خطوط را از بین می برد؟

الف- freehand

ب- Artistic media tool

ج- Vitual segment delete

د- smear

۳۶- برای برش اشیا از کدام ابزار استفاده می شود؟

الف- delete

ب- crop

ج- knife

د- Pen tool

۳۷- این نوار که در پایین نرم افزار قرار دارد که اطلاعات درباره رنگ انتخاب شده، موقعیت شی در صفحه طراحی

و ... را نمایش می دهد؟

الف- نوار رنگ

ب- نوار وضعیت

ج- نوار ابزار

د- نوار عددها

۳۸- برای چرخش اشیا از کدام گزینه منوی **Arrange>transformation** استفاده می کنیم؟

الف- Skew

ب- Rotate

ج- Size

د- Scale

۳۹- برای انتخاب کلیه اشیا موجود در صفحه از کدام روش زیر استفاده می گردد؟

الف- کلیک و کشیدن

ب- کلیک و کشیدن

ج- کلیک و کشیدن

کک- لیرد وی ا ر move

۴۰- برای کشیدگی اشیا از کدام گزینه استفاده می کنیم؟

الف- Size

ب- Rotate

ج- Skew

د- Scale

۴۱- اگر بخواهیم شکل بالایی را همراه با قسمت های مشترک شکل پایینی حذف کنیم از کدام دستور زیر استفاده می کنیم؟

الف- Intersect

ب- Back minus front

ج- ...In front of

د- Trim

۴۲- کدام یک از جفت دستورهای زیر مربوط به مجموعه **order** می باشد؟

الف- Behind-to front

ب- Rotate-mirror

ج- To back-center

د- Right-rotate

۴۳- کدام گزینه شی انتخاب شده را پشت اشیا دیگر قرار می دهد؟

الف- To front

ب- To back

ج- In front of

د- Rotate

۴۴- کلید میانبر یک سند جدید کدام گزینه می باشد؟

الف- Shift+ctrl+N

ب- Ctrl+N

ج- Alt+N

د- Shift+N

۴۵- کدام یک از گزینه های زیر صحیح نمی باشد؟

را سلبه- اه ناچو راییم ای رایسه م ر ل ا ب ایگ کلید ctrl د ا شت

ت ا د ا د ب م اشچر پوه لایر لپینه م پی آن د ب ا د ت ی ع ی ک ر د

ا ز ا ر ب چر ک ا ل ی غ ذ ش ط ر ن ت ج ل ا ص ل ا ت ق ک د ا ل ی د ک ر د

ت ع ل م د ا ک م س ا ط غ ق ر ن ر س ه ل ط ر و ن ج ی م ت و ن ه ل ر ا ر ت ی غ ی ا د

۴۶- بهترین حالت نمایش برای صفحه طراحی کدام گزینه است؟

الف- Enhanced

ب- Draft

ج- Normal

د- Wireframe

۴۷- خطوط راهنما در حالت انتخاب به طور پیش فرض به چه رنگی ظاهر می شود؟

الف- بی

ب- سبز

بج- پ ز
بدغ فمش

۴۸- کدام ابزار برای اندازه گیری اشیا و ثبت اندازه در کنار شی استفاده می شود؟

الف- Ruler -

ب- Dimension Line Tool

ج- Shape Tool

د- Curve to line

۴۹- نتیجه فرمان **Edit/Duplicate** کدام گزینه است؟

الف- نمونه ای قرار می دهد

ب- ابکای تخیل شده

ج- کپی افتخ شده

د- ادویشنایخ شده

۵۰- برای تغییر فاصله شیء کپی شده، در نوار ویژگی ها کدام گزینه صحیح است؟

الف- Nudge Distance

ب- Drawing Units

ج- Duplicate Distance

د- Object Distance

۵۱- می خواهیم از شیء ایجاد شده، یک نمونه ایجاد کنیم بطوری که تغییرات اعمال شده بر روی آن ، به این شیء

نیز اعمال شود؛ کدام گزینه صحیح است؟

الف- Duplicate

ب- Repeat

ج- Paste Special

د- Clone

۵۲- برای تغییر اندازه اشیا در پالت **Transformation** کدام گزینه به کار می رود؟

الف- Scale

ب- size

ج- Rotate

د- position

۵۳- کدام فرمان، جهت فصل مشترک گرفتن از موضوعات به کار می رود؟

الف- Intersect

ب- Weld

ج- Trim

د- Subtract

۵۴- کدام گزینه از پالت **Transformation** برای قریبه سازی موضوعات (شیء) به کار می رود؟

الف- Scale -

ب- Mirror

ج- skew

د- Italic

۵۵- می خواهیم یک شیء را به اندازه چند درصد کوچک یا بزرگ کنیم؛ یا به اصطلاح تغییر مقیاس دهیم، کدام

گزینه صحیح است؟

الف- Zoom

ب- Scale

ج- Skew

د- Angle

۵۶- از فرمان برای گروه بندی کردن اشیاء استفاده می شود.

الف- Mach

ب- Ungroup

ج- Group

د- Lock

۵۷- کدام گزینه عملکرد فرمان **Trim** می باشد؟

الف- حذف اشیا را حذف می کند

ب- اشیا را ترکیب می کند

ج- اشیا را به هم می چسباند

د- اشیا را از هم جدا می کند

۵۸- کدام گزینه برای ویرایش و تبدیل اشکالی مانند دایره و مستطیل به منحنی صحیح است؟

الف- Convert to curve

ب- Convert to path

ج- Convert to shape

د- Convert to line

۵۹- با استفاده از این فرمان، دو یا چند شیء انتخاب شده ترکیب و یک شیء واحد را ایجاد می کنند.

الف- Union

ب- Combine

ج- Weld

د- Intersect

۶۰- فرمان برای جداسازی یک شیء واحد که ترکیبی از چند شیء است و از طریق فرمان **Ungroup**

از هم جدا نمی شوند؛ به کار می رود.

الف- Intersect

ب- Break Apart

ج- Trim

د- Weld

۶۱- برای کنترل دقیق اشیاء و تراز کردن آن ها در صفحه طراحی از استفاده می شود.

الف- Arrange And Distribute

ب- Align And Distribute

ج- Align

د- Arrange

۶۲- برای جابه جایی و تغییر ترتیب قرارگیری اشیاء طراحی شده، از چه فرمانی استفاده می شود؟

الف- Arrange

ب- Align

ج- Alignment

د- Order

۶۳- کدام یک از گزینه های زیر باعث ادغام کردن و یا جوش دادن دو موضوع به یکدیگر می شود؟

الف- Intersect

ب- Merge

ج- Weld

د- Trim

۶۴- در ترتیب قرارگیری اشیاء طراحی شده، کدام گزینه سبب قرار گرفتن شیء رسم شده بر روی موضوعات انتخاب شده خواهد شد؟

الف- To Front

ب- Backone

ج- Infront of

د- To Back

۶۵- کلید ترکیبی **Ctrl+D** معادل کدام گزینه از منوی **Edit** می باشد؟

الف- Copy

ب- Clone

ج- Duplicate

د- Step and Repeat

۶۶- کدام گزینه مبین عملکرد **lock Object** در کورل دراو می باشد؟

الف- جلوگیری از

محرک شدن اجزای دیگر در هنگام تغییر اشیاء

ب- حذف فایل

ج- حذف اشیاء از جهت رسم

۶۷- معادل **Ungroup** با استفاده از کلیدهای ترکیبی کدام گزینه می باشد؟

الف- Ctrl+G

ب- Ctrl+Z

ج- Ctrl+U

د- Ctrl+Y

۶۸- در پالت **Transformation** ، مقدار **Rotate** بر حسب واحد درجه، در چه بازه رنجی می تواند تنظیم شود؟

الف- ۰ تا ۹۰-

ب- ۵ تا ۷۵-

ج- ۰ تا ۳۶۰-

د- ۰ تا ۱۸۰-

۶۹- اگر از روش رنگ آمیزی **Uniform Fill** برای اشیاء استفاده شود، اشیاء چگونه رنگ می شوند؟

الف- با یک رنگ یکنواخت

ب- با چند رنگ

ج- با یک رنگ

د- با یک یا چند رنگ

۷۰- با کدام یک از ابزار زیر می توان تمام حالت های رنگ در مجموعه ابزار **Fill** به شیء اعمال کرد؟

الف- Smart Fill -

ب- Interactive Fill

ج- Fountain Fill

د- Pattern Fill

۷۱- در کدام گزینه زیر می توان همزمان دو یا چند رنگ را به شکل نوانس (تونالیته رنگی) به شیء اعمال کرد؟

الف- Uniform Fill

ب- Fountain Fill

ج- Pattern Fill

د- Gradient Fill

۷۲- در کدام حالت می توانیم داخل یک شیء را با تصاویر **Bitmap** پر کنیم؟

الف- Interactive Fill

ب- Uniform Fill

ج- Pattern Fill

د- Texture Fill

۷۳- کدام گزینه طیف رنگی به صورت شعاعی خواهد بود؟

الف- Linear

ب- Conical

ج- Radial

د- Square

۷۴- کدام گزینه در مورد الگوی **PostScript** در کورل دراو، صحیح می باشد؟

الف- یک بار با یک بار مو پیتار هت .

ب- ن ا ب و بتیرب نا طلی میبو تکرالی و پیلو ساخیر و جیاشی د .

ج- ر بصموج رضتبو عشیات گی اعمال ش می د .

د- ت ک ب- مکلاه تمصج ویرایوز عه ال لگی لو ه ای قسیم سل هیه برایشگی میچ الام نش می د .

۷۵- هنگامی که برای یک شیء از الگوی **PostScript** استفاده می کنید، برای مشاهده آن در صفحه طراحی،

حالت نماش باید در حالت باشد.

الف- Normal

ب- Draft

ج- Enhanced

د- Wireframe

۷۶- کاربرد ابزار **Smart Fill** در رنگ آمیزی اشیا کدام گزینه می باشد؟

الف- نگل میزی ضیتا و ورتا لیه

ب- بوبششومرتد انه ای بسیر ته ای ارز نگپ رکی ند

ج- نگل میزی شیطه ک و نتویا خت

د- نگل میزی و شرفا عی

۷۷- با استفاده از پالت رنگ می توان به دلخواه رنگ خط دور اشکال را تغییر دهید.

الف- Stroke color

ب- Outline color

ج- Fill color

د- Line color

۷۸- در کادر محاوره **Texture Fill**، در **Tiling** چه ویژگی هایی را نمی توان تغییر داد؟

الف- تغییر د ا

۱- ندب- ز ه

زنج + چو ر خش

و- نگ

۷۹- در کادر محاوره **Fountain Fill** با کدام گزینه می توان شدت تغییر رنگ را تعیین کرد؟

الف- Angle

ب- Mid-Point

ج- Steps

د- CenterOffset

۸۰- فرمان هشدار **Gamut alarm** در پالت **color** به چه معناست؟

الف- انتخاب لفر- رنگ ه یگه GMYK نید .

ب- انتخاب بر- رنگ ه یگه RGB نید .

ج- انتخاب ل- لگ و هو ای ر رنگ

د- انتخاب ل- لگ و طه راج بیته

۸۱- برای اضافه کردن متن در کورل دراو از چه ابزاری استفاده می شود؟

الف- shape

ب- Text

ج- pencil

د- type

۸۲- برای ترازبندی های متن به صورت مرکزی از کدام گزینه استفاده می کنیم؟

الف- Center

ب- Right

ج- Left

د- Justify

۸۳- برای نوشتن حروف به صورت اندیس بالا یا توان از کدام حالت در قسمت **Position** استفاده می شود؟

الف- Font

ب- Alignment

ج- subscript

د- Superscript

۸۴- برای تنظیم فاصله بین کلمات متن از چه دستوری استفاده می شود؟

الف- Underline

ب- Character Spacing

ج- Word Spacing

د- Over line

۸۵- از گزینه **Uppercase** در پنل **Character Formatting** برای انجام چه عملی روی کارکترها

استفاده می شود؟

الف- را و لفسر تاکی بود چک به ا ندرگ لمسفی ب ز رگ

ب- ر و فببر پای نو لریگ به ا ندرگ رلیومفی ک و چک

ج- م جچا اول ن ویدسر پار گراف ه ا

د- م دو ای و ال ن ویدسر پار گراف ه ا

۸۶- برای نوشتن حرف اول هر پاراگراف به صورت بزرگ از کدام گزینه استفاده می کنیم؟

الف- Tabs ۱

ب- Bullets

ج- Columns

د- Drop Caps

۸۷- با استفاده از کدام گزینه می توانیم فاصله مناسب بین کاراکترها را تنظیم کرد؟

الف- Indent ۱

ب- Offset

ج- Leading

د- Kerning

۸۸- برای تبدیل متن هنری به پاراگراف و برعکس از کدام کلید میانبر استفاده می کنیم؟

الف- Ctrl+F8 ۱

ب- Alt+F8

ج- Shift+F2

د- F7

۸۹- برای ایجاد متن هنری در کورل از کدام ابزار استفاده می شود؟

الف- Artistic Text ۱

ب- Paragraph Text

ج- Format Text

د- Edit Text

۹۰- با استفاده از جلوه می توان یک موضوع برداری و نقشه بیتهی را داخل یک موضوع دیگر قرار داد.

الف- Powerclip ۱

ب- Lens

ج- Drop shadow

د- Distortion

۹۱- کدام فرمان تصویر را از حالت محوی و نامفهومی به روشنایی و تیرگی یا برعکس تبدیل می کند؟

الف- Color Balance ۱

ب- Gamma

ج- Contrast Enhancement

د- Adjust

۹۲- کدام جلوه به موضوع حالت سه بعدی می دهد؟

الف- Envelope ۱

ب- Extrude

ج- contour

د- Drop shadow

۹۳- جلوه **Drop shadow** برای چیست؟

الف- پاره شدن تصویر

ب- با هم به روشی هم ادغام

ج- آخمیتگی

د- سه بعدی شدن

۹۴- در مجموعه افکت های کورل دراو با کدام لنز می توان اشیای زیر آن را بصورت محدب یا مقعر نمایش داد؟

الف - Brighten

ب - Fish Eye

ج - Hest Map

د - Invert

۹۵- با کدام جلوه در کورل اشیای نزدیکتر، بزرگتر و اشیای دورتر کوچک تر دیده می شود؟

الف - Distort

ب - Lens

ج - Perspective

د - Contour

۹۶- با استفاده از کدام جلوه در کورل، می توان اشیا را شفاف کرد بطوریکه اشیای زیر آن دیده شوند؟

الف - Transparency

ب - lens

ج - Bevel

د - Distort

۹۷- با استفاده از این جلوه در کورل، یک الگوی مشخص اطراف شی را پوشش داده بطوری که شی احاطه شده

دستخوش تغییرات می شود؟

الف - Contour

ب - Distort

ج - Extrude

د - Envelope

۹۸- در نوار ابزار اینترنت، تبدیل شی انتخاب شده به یک دکمه وب می باشد؟

الف - Script

ب - PowerClip

ج - Rollover

د - Envelop

۹۹- با کدام حالت جلوه ی لنز می توان بخشی از شکل را بزرگ نمایی نمود؟

الف - Heat map

ب - Magnify

ج - Brighten

د - Transparency

۱۰۰- کدام جلوه باعث ایجاد اعوجاج در شکل می شود؟

الف - Distortion

ب - Powerclip

ج - Transparency

د - Contour

۱۰۱- کدام جلوه باعث ایجاد آمیختگی تدریجی از یک شکل به شکل دیگر می شود؟

الف - Blend

ب - Contour

ج - Shadow

د - Blur

۱۰۲- کدام جلوه در کورل باعث ایجاد برجستگی در تصویر می شود؟

الف- Pinch

ب- perspective

ج- «°š» و ۳

د- Emboss

۱۰۳- کدام گروه از فیلترها، روی لبه ها و خطوط در تصویر تأثیر می گذارد؟

الف- Distort

ب- Sharpen

ج- Contour

د- Blur

۱۰۴- برای ترسیم جدول از کدام ابزار در کورل دراو استفاده می شود؟

الف- Shape Tools

ب- Table tools

ج- Line tools

د- Text tools

۱۰۵- برای حذف کل جدول در کورل دراو از استفاده می گردد.

الف- Table->delete->column

ب- text->delete->row

ج- Table->delete->table

د- layout->delete->table

۱۰۶- برای اضافه کردن چند ستون همزمان به جدول از کدام گزینه استفاده می شود؟

الف- Table->insets columns

ب- Table-> columnsleft

ج- Table-> columns right

د- Table-> columns rows

۱۰۷- برای هم اندازه کردن سطرها و ستون های جدول در کورل از گزینه ... استفاده می کنیم.

الف- distribute

ب- combine

ج- convert

د- select

۱۰۸- برای تبدیل متن به جدول در کورل دراو از گزینه ... استفاده می شود؟

الف- Convert text to table. وی layout

ب- Convert text. وی text

ج- Convert table. وی tools

د- Convert table to text. وی table

۱۰۹- برای تبدیل جدول به متن در کورل دراو از گزینه ... استفاده می شود؟

الف- Convert table to text. وی layout

ب- Convert text. وی text

ج- Convert text to table. وی table

د- Convert table to text. وی table

۱۱۰- با کدام برنامه، تصاویر **Bitmap** را می توان ویرایش کرد؟

الف- Corel Draw

ب- Corel Capture

ج- Corel photopaint

د- Corel Trace

۱۱۱- کدام گزینه جهت تغییر و کیفیت تصاویر **Bitmap** (بازآفرینی تصاویر) استفاده می شود؟

الف- Resample -

ب- Crop Bitmap

ج- Bitmap Color Mask

د- Convert Bitmap

۱۱۲- برای افزودن تصاویر نقشه بیتی به محیط کورل دراو از گزینه استفاده می شود؟

الف- File -> open -

ب- File -> Export

ج- File -> Import

د- File -> new

۱۱۳- انتخاب گزینه **Anti-Alias** هنگام **Resample** نمودن تصویر چه تاثیری دارد؟

هـ- موجب حذف لبه های پیکسلی می شود.
ب- موجب حذف لبه های پیکسلی می شود.
ج- موجب حذف لبه های پیکسلی می شود.
د- موجب حذف لبه های پیکسلی می شود.

۱۱۴- از کدام فرمان در کورل برای تبدیل تصاویر برداری به نقشه بیتی استفاده می شود؟

الف- Convert to curve

ب- Convert To Bitmap

ج- Convert to Vector

د- Replace to Btimap

۱۱۵- برای برش تصاویر نقشه بیتی از کدام فرمان استفاده می شود؟

الف- Edit > Delete

ب- Bitmap > Crop Bitmap

ج- Bitmap > Trace Bitmap

د- Bitmap > Edit Bitmap

۱۱۶- از کدام فرمان در کورل برای تبدیل تصاویر نقشه بیتی به برداری استفاده می شود؟

الف- Quick trace -

ب- Convert To vector

ج- Trace Bitmap

د- Convert To Bitmap

۱۱۷- در کدام گزینه می توان در تصاویر نقشه بیتی حالت های مختلف رنگی را اعمال کرد؟

الف- palette -

ب- Mode

ج- Effects

د- Mixers

۱۱۸- با استفاده از تبدیل تصاویر نقشه بیتی به برداری بطور خودکار انجام می شود.

الف- Quick Trace -

ب- Inflat Bitmap

ج- Trace Bitmap

د- Corel Trace

۱۱۹- به خصوصیات و ویژگی های یک موضوع یا شی در کورل اصطلاحاً اطلاق می شود؟

الف- Properties

ب- Object

ج- option

د- Segment

۱۲۰- **CorelDraw** جزء کدام دسته از نرم افزارها می باشد؟

الف- نقاشی

ب- برداری

ج- بعدی

د- وینزنتاژ

۱۲۱- کدام یک از گزینه های زیر از مزیت های نرم افزارهای برداری نسبت به نقشه بیتی نمی باشد؟

الف- نرم افزارهای برداری بارمدمدکاری پذیر نیست

ب- روت تبدیل کردن اجزای ترسیم شده است

ج- قابلیت خروجی گرفتن از اجزای تکمیل شده

د- تهیه بلوک های انجمن بیتی دید می ند

۱۲۲- کدام فرمت ذخیره سازی در کورل کلیه اطلاعات تصاویر برداری و طرح بیتی را نگه داری می کند؟

الف- CMX

ب- CDR

ج- CPT

د- JPG

۱۲۳- کدام حالت نمایش تصویر به حالت بهبود یافته معروف است؟

الف- Normal

ب- Draft

ج- Enhanced

د- Wireframe

۱۲۴- برای تغییر صفر خط کش در راستای افقی و عمودی از کدام قسمت کادر محاوره ای **Options** استفاده می

شود؟

الف- Nudge

ب- Units

ج- Origin

د- Tick divisions

۱۲۵- قابلیت **Snap** در خطوط راهنما چه کاری انجام می دهد؟

الف- رفتگی خط و ط

ب- کج بودن خط و ط

ج- چسبیدن خط و ط

۱۲۶- دکمه **Zoom to page width** چه کاری انجام می دهد؟

- الف- کل صفحه را بزرگ کند
- ب- کل صفحه را کوچک کند
- ج- عرض صفحه را بزرگ کند
- د- عرض صفحه را کوچک کند

۱۲۷- زمان تنظیم خطوط **Grid** در کادر محاوره ای **Option**، با انتخاب کدام گزینه تعداد خطوط و با انتخاب

چه گزینه ای فاصله بین خطوط **Grid** (به ترتیب از راست به چپ) را تعیین می کنیم؟

الف- Spacing - Frequency

ب- Frequency - Spacing

ج- Horizontal - Vertical

د- Vertical - Horizontal

۱۲۸- برای ایجاد یک سند جدید از کدام کلید ترکیبی استفاده می شود؟

الف- Ctrl+Z

ب- Ctrl+N

ج- Ctrl+S

د- Ctrl+O

۱۲۹- برای ایجاد تغییر خصوصیات صفحه طراحی از کدام نوار استفاده می شود؟

الف- Menu bar

ب- Standard bar

ج- Property bar

د- Status bar

۱۳۰- برای دسترسی به پالت های رنگ از **Menu bar**، از کدام مسیر استفاده می شود؟

الف- Window

ب- Tools/options

ج- Window/Color Pallets

د- Window/Dockers

۱۳۱- پسوند پیش فرض فایل های ایجاد شده با نرم افزار **CorelDraw** چیست؟

الف- PSD

ب- CDR

ج- JPG

د- TIFF

۱۳۲- نوار ویژگی (**Property Bar**) چه اطلاعاتی را نشان می دهد؟

الف- اطلاعاتی در مورد اشیاء

ب- خواص و صفات

ج- مشخصات و ویژگی های اشیاء

د- دستورات

۱۳۳- فایل های پشتیبان به طور پیش فرض در کدام پوشه ذخیره می شوند؟

الف- My Document

ب- Temporary

ج- Desktop

د ر پ وگشه ه م الی تنه ی می کنیم

۱۳۴- برای نمایش صفحه طراحی به شکل افقی از کدام گزینه در نوار ویژگی ها استفاده می شود؟

الف- Landscape

ب- Paper Type

ج- Units

د- Portrait

۱۳۵- برای نمایش صفحه طراحی به شکل عمودی از کدام گزینه در نوار ویژگی ها استفاده می شود؟

الف- Landscape

ب- Paper Type

ج- Units

د- Portrait

۱۳۶- کدام یک از موارد زیر نمی تواند پس زمینه صفحه طراحی باشند؟

الف- Solid

ب- No Background

ج- Bitmap

د- Image

۱۳۷- کدام یک از گزینه های زیر در مورد فرمان **Object Manager** صحیح است؟

الف- لی لی به لایه جیولایه مبتنی لایه را روی د .

ب- تاملن ان نامی جویلق بعیا مشی کرد .

ج- ه آن تو واهلی نق فلایه کرد .

د- لایه لایر نگرد .

۱۳۸- با کدام یک از فرمان های زیر می توان فایل ها را از سایر برنامه های گرافیکی به **Corel Draw** وارد

کرد؟

الف- Import

ب- open

ج- Save As

د- Export

۱۳۹- جهت ایجاد خطوط شبکه شطرنجی از کدام فرمان استفاده می کنیم؟

الف- Guide

ب- Grid

ج- Ruler

د- Guide and Grid

۱۴۰- جهت ایجاد خطوط راهنما از کدام فرمان استفاده می کنیم؟

الف- Guide

ب- Grid

ج- Ruler

د- Guide and Grid

۱۴۱- جهت مشاهده همزمان محتویات فایل های باز، انتخاب کدام گزینه صحیح است ؟

الف- Window / Tile Vertically

Window / Cascade -ب

Window / Refresh Window -ج

View / Show All -د

۱۴۲-انتخاب کدام گزینه از کادر محاوره **Grid** باعث نمایش شبکه بصورت خطی می گردد؟

الف- Show Grid |

ب- Show Grid as Dots

ج- Snap to Grid

د- Show Grid as line

۱۴۳-برای قرار دادن **Back ground** یا پس زمینه برای کاغذ از کدام گزینه استفاده می کنیم؟

الف- View / option |

ب- Layout / page setup

ج- Tools / option

د- Page

۱۴۴-هر طرحی که در محیط **Corel Draw** ایجاد می شود چه نام دارد؟

الف- Image |

ب- logo

ج- object

د- Drawing

۱۴۵-در کدام حالت نمایشی ، سند به همان صورت دیده می شود که چاپ خواهد شد؟

الف- enhanced |

ب- normal

ج- draft

د- wireframe

۱۴۶-**Export** چه عملی انجام می دهید؟

ر با لفظ رخیمت ج دید

ر با ب ل مجیم ج دید

ا فچت رلن ف ایتص ویری

س کن د- تصا ویر

۱۴۷-برای روشن یا خاموش کردن خط کش های افقی و عمودی از کدام گزینه استفاده کنیم؟

الف- View / ruler |

ب- edit / ruler

ج- Vertical

د- horizontal

۱۴۸-برای اضافه کردن صفحه ترسیم ، از کدام گزینه استفاده کنیم؟

الف- layout / insert page |

ب- File / new page

ج- View / insert page

د- Insert / new page

۱۴۹-توسط کدام فرمان می توان از تغییرات ناخواسته اشیا جلوگیری نمود؟

الف- Shape Tool |

ب- Lock Object

ج- Close Path

د- Break apart

۱۵۰- جهت برش دادن موضوعات از چه ابزاری استفاده می شود؟

الف- Knife

ب- Smudge

ج- Roughen

د- Free Transform

۱۵۱- کاربرد ابزار **Blend** چیست؟

ک جسم لهفته وسیع این به کار می رود
جهت د و ا د مغمواضم و ع تدریجی کار می رود
جهت بکر ج- و تظه و ع م ا زیه کار می رود
جهت بکر ر مگوهض ک ع د ن به کار می رود

۱۵۲- با استفاده از کدام ابزار می توان یک دایره یا بیضی را برش زد و یک نیم دایره برش کلیک تبدیل کرد؟

الف- Arc

ب- Mirror Button

ج- Angle Rotation

د- Pie

۱۵۳- برای ترسیم اشکال آماده از کدام ابزار استفاده می گردد؟

الف- Shape tool

ب- Basic shape

ج- Free hand

د- Free hand smoothing

۱۵۴- کدام یک از گزینه های زیر در مورد ابزار **PAN** صحیح نیست؟

الف- اجزای صفحه را جابجا می کند
ب- ابزار PAN در حالت Hand است.
ج- امکان جابجای اشیاء را می دهد
د- شکل اشیاء را تغییر می دهد

۱۵۵- در صورتی که هیچ کدام از ابزارها در نوار ابزار انتخاب نباشد کدام نوار صفات به نمایش در می آید؟

صفات الف- زار تهرسیه خط

صفات ب- ابزار Shape

صفحات نوبت- از زه فیکلی از ه گیری

چ متن هیله نرله دایه نشی و د

۱۵۶- کدام یک از گزینه های زیر از کاربردهای ابزار **Shape** نیست؟

الف- حذف و اضافه کردن متن

ب- نقه بلط لنگر

ج- از نجه نجه ای و ل توینغ پیش رک مرسیه ا

د- کر دن اش کال

۱۵۷- کدام یک از ابزارهای زیر جهت ایجاد موج و لرزش در مسیرها به کار می رود؟

الف- Roughen

ب- Point Curve ۳

ج- Dimension

د- Artistic Media

۱۵۸- برای انتخاب نقاط لنگر در مسیرها از کدام مجموعه ابزارها استفاده می شود؟

ا- ابزار خط و منحنی

ب- Shape

ج- ابزار خط و منحنی

د- ابزار شکل هندسی

۱۵۹- کدام یک از ابزارهای موجود در فهرست ابزارهای هنری برای خطاطی در نظر گرفته شده است؟

ا- Calligraphic

ب- Brush

ج- Sprayer

د- Presets

۱۶۰- کدام ابزار به منظور ترسیم خط، کمان و منحنی به کار می رود؟

ا- Line

ب- Pen

ج- Polygon

د- Circle

۱۶۱- ابزار **Ellipse** به چه منظوری استفاده نمی شود؟

ا- رسم اجزای منحنی

ب- رسم دایره

ج- رسم بیضی

د- رسم کمان

۱۶۲- کاربرد ابزار **Uniform Fill** چیست؟

ا- پررنگ کردن اجزای مختلف به یک رنگ

ب- پررنگ کردن اجزای مختلف به رنگ

ج- پررنگ کردن اجزای مختلف به رنگ

د- پررنگ کردن اجزای مختلف به رنگ

۱۶۳- برای ترسیم مربع کدام گزینه صحیح است؟

ا- Ctrl + Rectangle

ب- Ctrl + Polygon

ج- Shift + Rectangle

د- Shift + Polygon

۱۶۴- کدام ابزار برای رسم یک صفحه شطرنجی به کار می رود؟

ا- Dimension Line

ب- Freehand Line

ج- Connector Line

د- Graph Paper

۱۶۵- برای اندازه گیری زوایای رسم شده از کدام ابزار می توان استفاده نمود؟

ا- Dimension Line

ب- Polygon

ج- Connector Line

د- Pen

۱۶۶- کدام یک از گزینه های زیر می تواند یک مارپیچ لگاریتمی ترسیم کند؟

الف- Spiral

ب- Polygon

ج- Ellipse

د- Logarithmic Spiral

۱۶۷- ابزار **Spiral** چه کاری انجام می دهد؟

الف- رسم یک دایره

ب- رسم یک خط منحنی از نقطه شروع و

رسم یک مارپیچ

رسم خط

۱۶۸- گزینه **Pick Tool** برای چیست؟

الف- انتخاب موضوع

ب- دادن به رسم سه

ج- زنگ زدن یا شی کل

د- کلید تغییر شکل

۱۶۹- اگر چندین شی را با هم **Combine** کنیم نتیجه چه خواهد شد؟

الف- به شکل یک شی تبدیل می شود

ب- اگر اوم و منحنی و اطمش که پیل بترشکند و او یکدی شد

ج- اخصصک و اطمش در کید ا تظوظیا نیز میاید هید

د- آنچه لئودا رنشوی که لاج نرمی شود

۱۷۰- جهت برش زدن و پانچ کردن شکل ها از کدام فرمان استفاده می شود؟

الف- Trim

ب- Intersect

ج- Mirror

د- Weld

۱۷۱- کدام فرمان جهت فصل مشترک گرفتن از موضوعات به کار می رود؟

الف- Weld

ب- Intersect

ج- Trim

د- Combine

۱۷۲- برای تغییر اندازه متناسب از کدام دستگیرها استفاده می شود؟

الف- دستگیرهای و دی

ب- دستگیرهای افقی

ج- دستگیرهای عمودی

د- دستگیرهای چپ و راست

۱۷۳- نگه داشتن کلید **shift** هنگام تغییر اندازه چه نتیجه ای دارد؟

الف- نسبت تغییر متناسب می شود

میان به اب-تپیچیر خش انجام می‌ود
م و رتبیغیشدن انجام می‌ود
به ده-تپیگز انجام می‌ود

۱۷۴- برای چرخش دقیق و محدود به زوایای ۱۵ و ۳۰ و ۴۵ درجه از کدام کلید کمکی استفاده می‌شود؟

الف- ctrl

ب- shif

ج- alt

د- alt + shift

۱۷۵- کدام یک از دستورات زیر اشیاء را با یکدیگر ترکیب می‌کند؟

الف- break apart

ب- combine

ج- group

د- ungroup

۱۷۶- در صورتی که بخواهیم چند شکل را نسبت به هم تراز کنیم از چه فرمانی استفاده می‌کنیم؟

الف- Position

ب- Align & Distribute

ج- Skew

د- Rotate

۱۷۷- کدام گزینه جهت ایجاد کشیدگی در موضوع بکار می‌رود؟

الف- Scale

ب- Skew

ج- Transform

د- Rotation

۱۷۸- گزینه **mirror** برای چیست؟

الف- ایجاد تصویر آینه‌ای موضوع

ب- موضوع که ولز تقیطه می‌چورد

ج- انداز تغییرموضوع

د- ایجاد اید کرشیه‌مگوضوع

۱۷۹- برای گروه بندی چند موضوع با هم، از کدام گزینه استفاده می‌کنیم؟

الف- Group

ب- Combine

ج- Ungroup

د- Align

۱۸۰- برای تغییر رنگ خطوط محیطی یک موضوع کدام گزینه صحیح است؟

الف- ماو لصفوعک و ر کسلیت ریتوی لرنگ

ب- موضوع بول ککک محیطی ویط محیطی آن

ج- انتخاب خط و ط محیطی که الملی رتوی لرنگ

د- و لچونیک الملی رتوی لرنگ

۱۸۱- برای تغییر رنگ سطح داخلی یک موضوع کدام گزینه صحیح است؟

الف- ماو لصفوعک و ر کسلیت الملی رتوی لرنگ

موضوع - دابل کک لیر ویظط محیطی آن
اب موضوع و ککک لیر لوتوی رنگ
ن و لچونیکا نقد ارد

۱۸۲- کدام یک از ابزارهای زیر جهت پر کردن (رنگ آمیزی) یکنواخت شکل ها رنگ استفاده می شود؟

الف- Fountain Fill

ب- Texture Fill

ج- Postscript

د- Uniform Fill

۱۸۳- کدام یک از ابزارهای زیر جهت پر کردن (رنگ آمیزی) شکل ها از رنگ تدریجی (دو رنگ) استفاده می شود؟

الف- Fountain Fill

ب- Texture Fill

ج- Postscript

د- Uniform Fill

۱۸۴- کدام یک از ابزارهای زیر جهت پر کردن (رنگ آمیزی) شکل ها با الگوی تار و پودی (بافت) استفاده می شود؟

الف- Fountain Fill

ب- Texture Fill

ج- Postscript

د- Uniform Fill

۱۸۵- کدام یک از گزینه های کادر **Fountain Fill** سبب می شود تغییرات تدریجی رنگ در طول یک خط مستقیم صورت گیرد؟

الف- Linear

ب- Radial

ج- Conical

د- Square

۱۸۶- کدام یک از گزینه های زیر صحیح نیست؟

نگین ا بلر فوشتریف ا ب د ملی الخ ز پ ن ج ر ه ی GMYK ست

پ ر کبیر لای ط شرح لمی آت جو ران می ا از س **Pattern Fill** ک ر د

و ج رنگای خط کبیزن شو کول ی کسآلتق فی ر و فگ ک ک لیش و د

ا م ک-ان ر ن ک ل س آرمینزگی ، ه آلتق و ا لاسگی ف و ای هم ا ست

۱۸۷- در کدام نوع رنگ آمیزی ، رنگ ها به صورت مربع های هم مرکز، از مرکز موضوع به بیرون ، منتشر می شوند؟

الف- Liner

ب- Radial

ج- Conical

د- Square

۱۸۸- کدام یک از گزینه های کادر **Fountain Fill** سبب می شود تغییرات تدریجی رنگ به صورت دایره ای صورت گیرد؟

الف- Linear

ب- Radial

ج- Conical

د- Square

۱۸۹- کدام مشخصه موجب رنگ آمیزی به صورت شروع از یک رنگ و ختم به رنگ بعدی می شود؟

الف- basic

ب- brush

ج- custom

د- gradient

۱۹۰- Fill color چیست؟

در نگارنده لفظ جوژه و ایات بسته خط
خطوط د و ر م و و عات
رنگ نچ و رعی ک و ر ل و د ر است
ر نگده ز کما غذ

۱۹۱- در سیستم RGB رنگ هر گزینه می تواند از مقدار حداقل تا تنظیم شود.

الف- ۰-۱۰۰

ب- ۶-۵۲

ج- ۵-۲۵

د- ۹۰-۹

۱۹۲- برای حذف رنگ درون یک شکل.....

رنگ آلفا لفت- ا سد فیه نمج ایم

رنگ بک- ا غذ ت لید می نیم

الف- ا ز ج- ا سیمینت No fill ه می نیم

ب- ا ز د- گتیه transparent ه می نیم

ج- ا د ۹- د لک CMYK ط گ زی است ؟

د- ه ر ا ل ف و ح ن گ و ی ا ز ت ۰۰۴ است

ه- ه ر م ب و- ا ن گ ی ا ز ت ۵۵۴ است

و- ا ن د ا ز ه و ج ه ت ی ا ش ر د ن گ ر خ ن گ ل ص س ف ی ب د س ت می آید

ز- ا ن د ا ز ه د- ه ر ا ه ر ب ج ا ل ت ه ل ص س ی ب د س ت می آید

۱۹۴- برای نمونه برداری از یک رنگ موجود در نقاشی از کدام ابزار زیر باید استفاده کرد؟

الف- ا ر ا ل ف ط ل ر ن گ

ب- ا ر ل ف ط ر ب ه چ ک ا ن

ج- ا ر ج- م س ت ط ی ل

د- ا ب ز ا ر د- م ت ن

۱۹۵- برای قراردادن متن روی مسیر، پس از تایپ متن، انتخاب کدام گزینه صحیح است؟

الف- Tools / Fit Text to Path

ب- Text / Fit Text to Path

ج- Text / Insert Text to Path

د- Text /Type Text to Path

۱۹۶- در کادر Format Text گزینه Over line چه تاثیری روی متن انتخابی دارد؟

م ت ن ا خ ل ط ر و ق ر ا ر ه ی ه د

م متن خطب- قرار دهد

م متن ر خط لایق قرار دهد

ب لایق تر د ز نخط قز لیر دهد

۱۹۷- کدام یک از گزینه های زیر برای جدا کردن متن از مسیر بکار می رود؟

الف- fit text to path

ب- Straighten text

ج- Convert to Artistic

د- Break text Apart

۱۹۸- انتخاب **underline** چه تاثیری در نوشته های متن دارد؟

الف- زید دارد

ب- پر

ج- کج

ا ز وسط دخالطنی رد شی و د

۱۹۹- انتخاب **Bold** چه تاثیری در نوشته های متن دارد؟

الف- زید دارد

ب- پر و ضخیم

ج- کج

ا ز وسط دخالطنی رد شی و د

۲۰۰- برای درج نوشته و متن در کورل دراو از چه ابزاری استفاده می شود؟

الف- Text

ب- Shape

ج- Pick tool

د- Zoom

۲۰۱- در تنظیم ویژگی متن گزینه های **Underline** و **Subscript** برای و می باشند.

الف- زید دارد

ب- متن به و رمزین- ضخیم

ج- حالت- از نخط ط- زید دارد

د- فاصله- ح بی و فخط- زید دارد

۲۰۲- برای نوشتن متن در یک مسیر دایره ای شکل از کدام گزینه استفاده می شود؟

الف- Fit text to path

ب- Text direction

ج- Over line

د- Position

۲۰۳- در صورتیکه بخواهیم متن را روی منحنی قرار دهیم متن از چه نوعی باید باشد؟

الف- Paragraph Text

ب- Artistic Text

نوع متجه- فرقی کی ند

د- Over line

۲۰۴- اگر پس از انتخاب ابزار متن با کمک این ابزار کادری رسم کنید و در داخل متن تایپ کنید این متن از چه

نوعی می باشد؟

الف- Artistic text

ب- paragraph text

ج- فرقی نمی کند

د- Over line

۲۰۵- کدام گزینه جزء سبک های قلم نیست؟

الف- Bold

ب- Italic

ج- Underline

د- Alignment

۲۰۶- در کادر **Format text** کدام گزینه برای حالت اندیس و توان استفاده می شود؟

الف- Style

ب- Underline

ج- Strikethrough

د- Position

۲۰۷- کدام یک از انواع ترازبندی ها در خصوص متن ، همه خط ها غیر از خط آخر را از دو طرف تراز می کند؟

الف- Center

ب- Right Left

ج- Force Full

د- Full

۲۰۸- کدام گزینه در مورد متن های پاراگرافی صحیح نیست؟

الف- در هر پاراگراف باید یک خط خالی در ابتدا و یک خط خالی در انتها باشد.

ب- هر پاراگراف باید با یک خط خالی شروع و با یک خط خالی تمام شود.

ج- هر پاراگراف باید با یک خط خالی شروع و با یک خط خالی تمام شود.

د- هر پاراگراف باید با یک خط خالی شروع و با یک خط خالی تمام شود.

۲۰۹- گزینه **Covert to paragraph text** از منوی **Text** چه کاری انجام می دهد؟

الف- پاراگراف را به یک خط تبدیل می کند.

ب- پاراگراف را به یک خط تبدیل می کند.

ج- پاراگراف را به یک خط تبدیل می کند.

د- پاراگراف را به یک خط تبدیل می کند.

۲۱۰- برای قراردادن متن روی مسیر ، پس از تایپ متن ، انتخاب کدام گزینه صحیح است ؟

الف- Tools / Fit Text to Path

ب- Text / Fit Text to Path

ج- Text / Insert Text to Path

د- Text /Type Text to Path

۲۱۱- در کادر **Format Text** گزینه **Over line** چه تاثیری روی متن انتخابی دارد؟

الف- متن را از خط جدا می کند.

ب- متن را از خط جدا می کند.

ج- متن را از خط جدا می کند.

د- متن را از خط جدا می کند.

۲۱۲- کدام یک از گزینه های زیر برای جدا کردن متن از مسیر بکار می رود؟

الف- fit text to path

ب- Straighten text

ج- Convert to Artistic

د- Break text Apart

۲۱۳- انتخاب **underline** چه تاثیری در نوشته های متن دارد؟

الف- زیاده را

ب- پرتو

ج- کج

د- وسط دخیل را می برد

۲۱۴- انتخاب **Bold** چه تاثیری در نوشته های متن دارد؟

الف- زیاده را

ب- پرتو و ضخیم

ج- کج

د- وسط دخیل را می برد

۲۱۵- برای درج نوشته و متن در کورل دراو از چه ابزاری استفاده می شود؟

الف- Text

ب- Shape

ج- Pick tool

د- Zoom

۲۱۶- در تنظیم ویژگی متن گزینه های **Underline** و **Subscript** برای و می

باشند.

الف- زیاده را

ب- متن به و رمز بن و ضخیم

ج- حالت ج- اولین خط زیاده را

د- فاصله خط به خط و خط زیاده را

۲۱۷- برای نوشتن متن در یک مسیر دایره ای شکل از کدام گزینه استفاده می شود؟

الف- Fit text to path

ب- Text direction

ج- Over line

د- Position

۲۱۸- در صورتیکه بخواهیم متن را روی منحنی قرار دهیم متن از چه نوعی باید باشد؟

الف- Paragraph Text

ب- Artistic Text

ج- متن چ- فرقی نمی کند

د- Over line

۲۱۹- اگر پس از انتخاب ابزار متن با کمک این ابزار کادری رسم کنید و در داخل متن تایپ کنید این متن از چه

نوعی می باشد؟

الف- Artistic text

ب- paragraph text

ج- آ- فرقی نمی کند

Over line -د

۲۲۰- کدام گزینه جزء سبک های قلم نیست؟

الف - Bold

ب - Italic

ج - Underline

د - Alignment

۲۲۱- در کادر **Format text** کدام گزینه برای حالت اندیس و توان استفاده می شود؟

الف - Style

ب - Underline

ج - Strikethrough

د - Position

۲۲۲- کدام یک از انواع ترازبندی ها در خصوص متن ، همه خط ها غیر از خط آخر را از دو طرف تراز می کند؟

الف - Center

ب - Right Left

ج - Force Full

د - Full

۲۲۳- کدام گزینه در مورد متن های پاراگرافی صحیح نیست؟

الف - لاینفک لاین و حروف و دی کاسر روی د .

ب - بک و تولید بیه ی ا ر د .

ج - لایه های رنگی در کادرها و دیگر نرمی که مانند تر قلدی ک ر د .

د - با به د کد پ ما هر Enter اف جدید می جوید .

۲۲۴- گزینه **Covert to paragraph text** از منوی **Text** چه کاری انجام می دهد؟

الف - لاینفک لاین و دی کاسر روی د .

ب - لایه های رنگی در کادرها و دیگر نرمی که مانند تر قلدی ک ر د .

ج - لایه های رنگی در کادرها و دیگر نرمی که مانند تر قلدی ک ر د .

د - لایه های رنگی در کادرها و دیگر نرمی که مانند تر قلدی ک ر د .

۲۲۵- کدام یک از ابزارهای ذکر شده برای اعمال جلوه های ویژه می باشند؟

الف - Blend - Basic Shapes - Contour

ب - Extrude - Blend - Contour

ج - Extrude - Blend - Flowchart shapes

د - Extrude - contour - Fill

۲۲۶- برای ایجاد سایه برای شی کدام ابزار را باید انتخاب کنیم؟

الف - Drop shadow

ب - Transparently

ج - Distortion

د - Envelope

۲۲۷- از طریق کدام ابزار می توان به یک شی جلوه سه بعدی داد؟

الف - Script

ب - Envelope

ج - Extrude

Contour -د

۲۲۸- با جلوه لنز در کدام حالت می توان بخشی از شکل را بزرگ نمایی نمود؟

الف- Heat map |

ب- Brighten

ج- Magnify

د- Transparency

۲۲۹- کدام جلوه باعث ایجاد اعوجاج در شکل می شود؟

الف- Blur |

ب- Power clip

ج- Distortion

د- Transparency

۲۳۰- کدام جلوه باعث ایجاد آمیختگی تدریجی از یک شکل به شکل دیگر می شود؟

الف- Blend |

ب- Blur

ج- Contour

د- Shadow

۲۳۱- با استفاده از کدام جلوه می توان یک موضوع برداری و بیت مپی را در داخل یک موضوع دیگر قرار داد؟

الف- Drop shadow |

ب- Power Clip

ج- Distortion

د- Lens

۲۳۲- کدام گزینه جلوه دوره است؟

الف- Contour |

ب- Blend

ج- Distortion

د- Drop shadow

۲۳۳- کدام گزینه میزان کدری سایه را تنظیم می کند؟

الف- Preset |

ب- Clear Drop Shadow

ج- Drop Shadow Feathering

د- Drop Shadow Opacity

۲۳۴- کدام گزینه میزان شفافیت یک شی را تنظیم می کند؟

الف- Blur |

ب- Power clip

ج- Distortion

د- Transparency

۲۳۵- برای ترسیم جدول در کورل از چه ابزاری استفاده می کنیم؟

الف- Table Tool |

ب- Line Tool

ج- Rectangle

د- Square

۲۳۶- انتخاب کدام گزینه در خصوص جداول باعث می شود که ستون ها از راست به چپ قرار گیرند؟

الف- Equal column width

ب- Right to left column

ج- Vertical Justification

د- Number of columns

۲۳۷- برای تقسیم یک خانه جدول به چند سطر و چند ستون از چه گزینه ای استفاده می شود؟

الف- Merge

ب- Split

ج- Insert

د- Delete

۲۳۸- برای ادغام چند خانه از جدول از چه گزینه ای استفاده می شود؟

الف- Merge

ب- Split

ج- Insert

د- Delete

۲۳۹- برای ایجاد جدول از منوی **Table** چه گزینه ای را انتخاب می کنید؟

الف- Create new table

ب- Insert table

ج- New table

د- table

۲۴۰- فیلتر **Gaussian Blur** چه عملی انجام می دهد؟

رنگ را اختلاقی می دهد و رنگ را تیره تر می کند.

ماده را رنگی می کند و فیلتر می گذارد.

رنگ را به بیرون می کشد و سیاه می کند.

رنگ را به بیرون می کشد و تیره تر می کند.

۲۴۱- در فیلتر **Motion Blur**، گزینه **Distance** به چه منظور بکار می رود؟

از مقدار حرکت را مشخص می کند.

مقدار حرکت را مشخص می کند.

از مقدار حرکت را مشخص می کند.

از مقدار حرکت را مشخص می کند.

۲۴۲- کدام یک از فیلترهای زیر جلوه ی مداد مومی را تقلید می کند؟

الف- Cubist

ب- Crayon

ج- Charcoal

د- Noise

۲۴۳- کدام یک از فیلترهای زیر جلوه ی پیچش لبه ی کاغذ در تصویر ایجاد می کند؟

الف- Pinch/Punch

ب- Blur

ج- Charcoal

د- Page Curl

۲۴۴- برای اعمال فیلتر بروی تصاویر، آن تصاویر باید از چه نوعی باشد؟

الف- Bitmaps

ب- Gif

کند فشرز قنی چی ه نوب علی شد
از ادنیکی اع Bitmap و Gif می باشد

۲۴۵- در **Bitmap Color Mask** گزینه **Show Colors** برای چیست؟

قطا لرف رنگ ا نهترلیخا ا بنی مشای ه ه د

نگ ه ا ت بو-ا می نشان ه ه د

ر نگج+ انهترلیخا نا ه بیان کی ند

م ر ب لوبط و ب رنگ ا رنالهتر با ز کی ند

۲۴۶- از کدام گزینه برای تبدیل گرافیک **Vector** به **Raster** استفاده می شود؟

الف- Corel R.A.V.E

ب- Corel Trace

ج- Corel photo paint

د- Corel Draw

۲۴۷- با استفاده از کدام برنامه، می توان تصویر **Bitmap** را ویرایش کرد؟

الف- Corel photo_paint

ب- Corel Draw

ج- Corel Trace

د- Corel Capture

۲۴۸- برای تعیین مشخصات چاپ از قبیل اندازه و نوع کاغذ از کدام قسمت پنجره ی **Print** استفاده می شود؟

الف- Options

ب- Print Range

ج- Properties

د- Name

۲۴۹- انتخاب گزینه ی **Current Document** در کادر فرمان **Print** چه عملی انجام می دهد؟

ص ف ج ا ل ا ل ت- میس ندند ه ف ج ل ا ا ر ط ی ف ج ه ا ی چاپ کی ند

ن م ب خ ی ه ی و د ه ج ی ا پ

ر ا ت ب ه ج ج ت ل و ی پ ج ر ا ر ی م ت ن ق ل کی ند

چ ا ا ن پ ج گ ا ر م ر ت ا ن ظ ی ب ه م ا ه ی د

۲۵۰- برای تعیین نوع چاپگر و تنظیمات آن کدام گزینه زیر استفاده می شود؟

الف- Print Setup

ب- Print

ج- Print Preview

د- Print Merge

۲۵۱- برای جا دادن تصویر بزرگ در یک صفحه چاپی، از کدام گزینه استفاده می شود؟

الف- Print Tile Page

ب- Fit to Page

ج- Center to Page

Mirror - د

۲۵۲- در کدام قسمت می توان رنگ تصویر چاپی را معکوس کرد؟

الف- Print setup

ب- Print preview

ج- Bitmap

د- Effect

۲۵۳- کدام یک از گزینه های زیر ، صفحه جاری را چاپ می کند؟

الف- Current Document

ب- Document

ج- Current Page

د- Selection

۲۵۴- برای مشاهده پیش نمایش چاپ کدام گزینه مناسب است ؟

الف- Page setup

ب- web page preview

ج- print

د- print preview

۲۵۵- گزینه **Print Tile Page** چه عملی را انجام می دهد ؟

بزرگ‌نمایی و کوچک‌نمایی صفحه چاپ می‌کند

را با کیفیت و سرعت چاپ می‌کند

را به صورت صفحه چاپ می‌کند

کامپیوتر را برای چاپ می‌کند

۲۵۶- کدام گزینه یک رسانه بصری است که در حالت معمول فاقد تاخورد بوده و از آن برای ارائه یک پیام

فرهنگی، سیاسی، تجاری استفاده می شود؟

اپلوفستتر

بروشور

کارت ویزیت

بند

۲۵۷- به مجموعه سر برگ، کارت ویزیت و پاکت نامه چه می گویند؟

سئالفا- داری

مجموعه- ب- گرافیکی

ج- ساری

د- ساری فیک

۲۵۸- کدام گزینه معمولاً یک قطع استاندارد ۹ در ۵ سانتی متر است که برای اطلاع رسانی در مورد زمینه ها و

عناوین کاری یک موسسه، شرکت یا شخص حقیقی استفاده می شود؟

اپلوفستتر

بروشور

کارت ویزیت

بند

۲۵۹- این نوع کسب و کار جدید بوده و با پیدایش کامپیوتر ، اینترنت، و توسعه جامعه خدماتی به عنوان یکی از

سریع ترین کسب و کارها از نظر تعداد، سود و حجم در عرصه تجارت جهانی مطرح هستند؟

ا خلفا- نگی
ن تبزاین تی
ص چ ع تی
ر و ه ت ی ای

۲۶۰- در کسب و کار اینترنتی برای معرفی محصولات به مشتریان از چه ابزاری استفاده می شود؟

ا ولف- متس ای ه ا
ب ا ن- ا ا ر ی بی
ک ا ت چ- ل و گ
ب ر و د ش و ر

۲۶۱- مهم ترین و قدرتمندترین محرک اداره‌ی امور کسب و کار چیست؟

ا لفقو کی ا لا
د تبخ لم ی م ا ت
چ ع ل ا ی ش خ ص ی
ا د ن ژ گ ی س ی و د

۲۶۲- مفهوم "حالتی از مشغولیت و به طور عام، فعالیت‌هایی که تولید و خرید کالاها و خدمات با هدف فروش آنها رابه منظور کسب سود، در بر می‌گیرد." به کدام گزینه نزدیک تر است ؟

ک س ب ا ل ف و - ک ا ر
ش ب ر ک ت
خ م ا ت ج- د ه ن د ه
ه ج ر ی

۲۶۳- کدام یک از گزینه های زیر از ویژگی های کسب و کار نیست؟

م ک ا ا ل ل ا - ل و ی خ د م ا ت
ت ک ر ا ر ب ه - ع ا م ل ا ت
ف ر و و ش خ د ی م ج ا ت ا ن ب ت ر ا ی ک س ب ا ر ز ش
ت ف ع ب - ل ل و ن ر ی س ک

۲۶۴- برای ایجاد تغییرات در صفحه طراحی از کدام نوار استفاده می شود؟

ا ل ف - menu bar
ب - standard bar
ج - property bar
د - status bar

۲۶۵- برای نمایش صفحه طراحی به شکل افقی از کدام گزینه در نوار ویژگی ها استفاده می شود؟

ا ل ف - Landscape
ب - Paper Type
ج - Units
د - Portrait

۲۶۶- برای تغییر واحد اندازه گیری صفحه طراحی از کدام گزینه در نوار ویژگی ها استفاده می شود؟

ا ل ف - Width
ب - Height
ج - Units
د - Paper Type Size

۲۶۷- نام ابزار انتخاب چیست؟

الف- Pick

ب- select

ج- Arrow

د- Point

۲۶۸- از فرمان **Import** برای استفاده می شود

د ک لوفد-ن تص ویر

ر ک رب د ن تص ویر

ه ک چ ذ د خ ن س ن د

ک ر د ن س ن د

۲۶۹- توسط کدام فرمان می توان از تغییرات ناخواسته اشیا جلوگیری نمود؟

الف- Shape To

ب- Lock Object

ج- Close Path

د- Break apart

۲۷۰- برای ایجاد سند جدید کدام گزینه صحیح است؟

الف- save

ب- new

ج- open

د- import

۲۷۱- کلید میانبر ایجاد سند جدید کدام است؟

الف- ctrl + O

ب- ctrl + N

ج- ctrl + M

د- shift + N

۲۷۲- در نرم افزار برداری تصاویر به چه صورتی هستند؟

الف- ل ف ک پ ی س ل ی

م ر ب ی ع - ه ل ی و چ ک

م چ خ و ع

ج د د و ل

۲۷۳- کدامیک از نرم افزارهای زیر برداری نیست؟

الف- freehand

ب- word

ج- Corel draw

د- Illustrator

۲۷۴- کدام نرم افزار نقشه بیتی است؟

الف- flash

ب- in design

ج- freehand

د- Photoshop

۲۷۵- در کدامیک از نرم افزارها هر شی از نقاط، منحنی ها و خط های تشکیل میشود؟

الف- لطفیات و ب

صفحه-ب- آری ای

ج- کپی ملی

د- آری

۲۷۶- حجم کم یک فایل از مزیت کدام نرم افزار است؟

الف- Corel draw

ب- photoshop

ج- d max

د- corel photo paint

۲۷۷- کلید ترکیبی **import** کدام گزینه است؟

الف- ctrl + t

ب- ctrl + i

ج- shift + t

د- shift + i

۲۷۸- توسط کدام فرمان میتوان نام صفحه را تغییر داد؟

الف- switch page orientation

ب- option page

ج- rename page

د- go to page

۲۷۹- در کدام حالت نمایش تصویر تمام مشخصات خط دور، الگوهای رنگی و جلوه ها به همان صورتی که ایجاد

شده نمایان میشود؟

الف- wireframe

ب- enhanced

ج- normal

د- draft

۲۸۰- در کدام حالت نمایش تصویر فقط خطوط نازک اطراف شیء نمایش داده میشود؟

الف- wireframe

ب- enhanced

ج- normal

د- draft

۲۸۱- از طریق کدام منو میتوان صفحات سند را اضافه یا حذف کرد؟

الف- edit

ب- modify

ج- layout

د- tool

۲۸۲- کدام حالت نمایش به بهبود یافته معروف است؟

الف- wireframe

ب- enhanced

ج- normal

draft - د

۲۸۳- کدام نوار نام نرم افزار را نشان میدهد؟

الف- menu bar

ب- title bar

ج- standard bar

د- property bar

۲۸۴- پسوند نرم افزار **corel draw** چیست؟

الف- psd

ب- cdr

ج- jpg

د- tiff

۲۸۵- در کدام قسمت میتوان پهنای صفحه را تنظیم کرد؟

الف- width

ب- height

ج- orientation

د- resolution

۲۸۶- کلید میانبر برای ذخیره فایل کدام گزینه است؟

الف- ctrl + O

ب- ctrl + N

ج- ctrl + S

د- shift + N

۲۸۷- کلید میانبر برای باز کردن فایل‌های قبلی کدام است؟

الف- ctrl + O

ب- ctrl + N

ج- ctrl + M

د- shift + N

۲۸۸- کدام گزینه حالت آهنربایی را فعال میکند؟

الف- ruler

ب- snap

ج- layout

د- units

۲۸۹- توسط کدام ابزار میتوان در صفحه جابجا شد؟

الف- hand

ب- zoom

ج- pick

د- move

۲۹۰- کدام گزینه برای بستن برنامه به کار میرود؟

الف- Alt + F۴

ب- ctrl + F۴

ج- ctrl + f۳

ctrl + F۰ - د

۲۹۱- کدام گزینه خطوط شبکه را نشان میدهد؟

الف- layer

ب- property

ج- guides

د- grid

۲۹۲- علامت مداد بصورت پررنگ کنار نام لایه به چه معناست؟

الف- لایه را می توان به ر لایا شیتم ر سکه ر د

ب- لایه را می توان به ر لایا شیتم ر سکه ر د

ج- لایه را می توان به ر لایا شیتم ر سکه ر د

د- لایه را می توان به ر لایا شیتم ر سکه ر د

۲۹۳- عملیات مربوط به تنظیمات لایه توسط کدام فرمان زیر انجام میشود؟

الف- customization

ب- object manager

ج- order

د- shaping

۲۹۴- برای آشکار یا پنهان کردن لایه ها باید روی چه علامتی کلیک کرد؟

الف- لایه

ب- لایه

ج- لایه

د- لایه

۲۹۵- لایه فعال لایه های است که.....

الف- لایه را می توان به ر لایا شیتم ر سکه ر د

ب- لایه را می توان به ر لایا شیتم ر سکه ر د

ج- لایه را می توان به ر لایا شیتم ر سکه ر د

د- لایه را می توان به ر لایا شیتم ر سکه ر د

۲۹۶- توسط کدام ابزار میتوان مستطیل رسم کرد؟

الف- rectangle

ب- pick

ج- ellipse

د- star

۲۹۷- توسط کدام ابزار میتوان شکل ها را انتخاب کرد؟

الف- rectangle

ب- pick

ج- ellipse

د- star

۲۹۸- توسط کدام گزینه میتوان تمام اشیاء را انتخاب کرد؟

الف- ctrl + i

ب- ctrl + s

ج- ctrl + A

ctrl + s - د

۲۹۹- توسط کدام گزینه میتوان مقدار حرکت شکل ها توسط کلیدهای جهت دار را تعیین کرد؟

الف- nudge offset

ب- units

ج- width

د- size

۳۰۰- توسط کدام ابزار میتوان دایره رسم کرد؟

الف- rectangle

ب- pick

ج- ellipse

د- star

۳۰۱- توسط کدام ابزار میتوان کمان رسم کرد؟

الف- rectangle

ب- pick

ج- ellipse

د- star

۳۰۲- توسط کدام ابزار میتوان ستاره رسم کرد؟

الف- rectangle

ب- pick

ج- ellipse

د- star

۳۰۳- کدام ابزار برای رسم مارپیچ استفاده میشود؟

الف- star

ب- graph paper

ج- spiral

د- ellipse

۳۰۴- هنگام رسم خط نگهداشتن کدام کلید خط صاف رسم میکند؟

الف- ctrl

ب- shift

ج- alt

د- space

۳۰۵- با کدام گزینه میتوان یک متن با قلم خوشنویسی رسم کرد؟

الف- brazier

ب- calligraphy

ج- pen

د- pencil

۳۰۶- برای اندازه گیری از کدام ابزار استفاده میشود؟

الف- measure

ب- dimension

ج- ruler

size - د

۳۰۷- توسط کدام ابزار میتوان مسیره‌ها را ویرایش کرد؟

ا ل ف - move

ب - pick

ج - shape

د - edit

۳۰۸- برای اضافه کردن گره روی مسیر از کدام ابزار استفاده میشود؟

ا ل ف - move

ب - pick

ج - shape

د - edit

۳۰۹- برای حذف گره از روی مسیر از کدام ابزار استفاده میشود؟

ا ل ف - move

ب - pick

ج - shape

د - edit

۳۱۰- برای ذخیره کردن فایل بصورت عکس از کدام گزینه استفاده میشود؟

ا ل ف - import

ب - save

ج - export

د - exit

۳۱۱- کلید میانبر ابزار بزرگنمایی کدام گزینه است؟

ا ل ف - H

ب - Z

ج - M

د - S

۳۱۲- کدام کلید میانبر نمایش تمام اجزای سند است؟

ا ل ف - F۴

ب - F۳

ج - F۲

د - F۱

۳۱۳- برای انتخاب اشیاء غیر مجاور از کدام گزینه استفاده میشود؟

ا ل ف - ctrl

ب - shift

ج - shift + ctrl

د - Alt

۳۱۴- برای رسم مربع با ابزار **rectangle** از کدام کلید استفاده میشود؟

ا ل ف - ctrl

ب - shift

ج - shift + ctrl

Alt - د

۳۱۵- نتیجه فرمان **duplicate** چیست؟

د - ل و ل و ف - ن شی

ح - ب ذ ف شی

ج - ک پی شی

ج ا د - ا ی ق زیه

۳۱۶- جهت برش دادن موضوعات از چه ابزاری استفاده می شود؟

ا - ل ف - Knife

ب - Smudge

ج - Roughen

د - Free Transform

۳۱۷- کدام یک از گزینه های زیر در مورد فرمان **Object Manager** صحیح است؟

ا - ل ب ف ج م ل ل ی ل ی ب ل ل ی ج ک د ی ل ر م ی و د

ب - ا ب ز - آ ن و را نامی ج ب ک ق ع ی ج ا ل شی ک ر د .

ج - ه ل آ ن ت و ه ل م ی ن ق ف ل ل ی ک ر د .

د - ت ر ج ا - ل م ی ن ر ن ل گ ی ک ر د .

۳۱۸- برای انتخاب کلیه اشیای موجود در صفحه از چه روشی استفاده می شود؟

د - ا ا ب ل ل ف - ک ک ل ی ر ص و ی ف ح ه

د - ا ا ب ب ل ل ی - ک ک ل ی ا ر ن و ی ج ا ب pick

د - ا ب ل ج - ک ک ل ی و و ل ی ر property

ف ش ر د د ن ک د ل ی ای Ctrl + I

۳۱۹- برای تغییر اندازه اشیاء از کدام گزینه استفاده میشود؟

ا - ل ف - size

ب - scale

ج - skew

د - rotate

۳۲۰- برای تغییر اندازه شکل نسبت به مرکز کدام کلید را باید پایین نگه داشت؟

ا - ل ف - ctrl

ب - Alt

ج - shift

د - space

۳۲۱- فرمان **weld** باعث میشود خصوصیات..... روی تمام موضوعات اعمال شود.

ا - ل ا ف و ا ن ل ی ت ش خ ی ا بی

ب - ل ب ل ن ر ی ی ت ش خ ی ا بی

ج - ک ل ی ا شی ا

د - ا ع م د ل ا ل ت خ ل ص ن و ج ص ی ا م ش م ی و د

۳۲۲- کلید ترکیبی **ctrl + D** معادل کدام دستور است؟

ا - ل ف - copy

ب - duplicate

ج - move

clone -د

۳۲۳- اگر چندین شی را با هم **Combine** کنیم نتیجه چه خواهد شد؟

- الف- تلفظ متشکلهای شقی فل تغییر می نماید
- ب- نگر اوم وخط واطش کپال بت ر شکندوه ایکی د شد
- ج- اختصک واطش دة ر کید ا تظ وطنی نیز تغییرید هید
- د- ن شد بکلی شزیریکل ردوشی خ ویر د

۳۲۴- کدام فرمان جهت فصل مشترک گرفتن از موضوعات به کار می رود؟

الف- Trim

ب- Intersect

ج- Mirror

د- Weld

۳۲۵- جهت برش زدن و پانچ کردن شکل ها از کدام فرمان استفاده می شود؟

الف- Trim

ب- Intersect

ج- Mirror

د- Weld

۳۲۶- برای تغییر اندازه متناسب از کدام دستگیرها استفاده می شود؟

الف- ترگهء ای و دی

ب- دبیو مت گیه امی فقی

ج- دجه ترگهء ای رب

د- یووم تبگیه فقی رد مس ترگیمد و ادتیغی ش و د

۳۲۷- نگه داشتن کلید **shift** هنگام تغییر اندازه چه نتیجه ای دارد؟

الف- تلفظ پیچید انجام می و د

ب- اب تیچیر خش انجام می شود

ج- و رج تیغی شدن انجام می و د

د- هتیمیک ز انجام می و د

۳۲۸- برای چرخش دقیق و محدود به زوایای ۱۵ و ۳۰ و ۴۵ درجه از کدام کلید کمکی استفاده می شود؟

الف- ctrl

ب- alt

ج- shift

د- alt + shift

۳۲۹- برای چرخش اشیاء از کدام گزینه استفاده میشود؟

الف- size

ب- scale

ج- skew

د- rotate

۳۳۰- برای کشیدگی اشیاء از کدام گزینه استفاده میشود؟

الف- size

ب- scale

ج- skew

rotate -د

۳۳۱- چنانچه بخواهیم اشیاء از هم فاصله یکسانی داشته باشند از کدام دستور استفاده میشود؟

الف- combine

ب- align

ج- distribute

د- group

۳۳۲- کدام دستور برای گروه بندی استفاده میشود؟

الف- combine

ب- align

ج- distribute

د- group

۳۳۳- برای انتخاب یکی از اشکال گروه از کدام کلید استفاده میشود؟

الف- space

ب- ctrl

ج- shift

د- alt

۳۳۴- کدام کلید ترکیبی معادل **group** است؟

الف- ctrl + D

ب- ctrl + Q

ج- ctrl + G

د- Alt+ G

۳۳۵- کدام فرمان برای جوش دادن و ادغام دو شکل استفاده میشود؟

الف- Group

ب- combine

ج- knife

د- lock

۳۳۶- برای تفکیک اشیا ترکیب شده از کدام دستور استفاده میشود؟

الف- ungroup

ب- Break Apart

ج- Remove

د- Unlock

۳۳۷- با کدام گزینه نمیتوان از یک شکل نسخه برداری کرد؟

الف- copy

ب- Duplicate

ج- clone

د- cut

۳۳۸- در فرمان چرخش، زاویه در کدام قسمت وارد میشود؟

الف- Angle

ب- center

ج- position

relative center -د

۳۳۹- کدام گزینه برای قفل کردن اشکال استفاده میشود؟

الف- group

ب- lock

ج- merge

د- combine

۳۴۰- برای آنکه شیء انتخابی به پشت همه اشیاء موجود برود، گزینه..... را از زیر منوی **Order** انتخاب می نماییم.

الف- to front

ب- to back

ج- forward one

د- back one

۳۴۱- برای چاپ از کدام مد رنگی استفاده میشود؟

الف- rgb

ب- cmyk

ج- lab

د- grayscale

۳۴۲- کدام ابزار برای نمونه برداری رنگ استفاده میشود؟

الف- eyedropper

ب- paint

ج- pen

د- brush

۳۴۳- کدام ابزار شکل را بصورت طیف رنگ تنظیم میکند؟

الف- Fountain fill

ب- No fill

ج- Texture fill

د- Uniform Fill

۳۴۴- کدام ابزار به شیء بافت اعمال میکند؟

الف- Fountain fill

ب- No fill

ج- Texture fill

د- Uniform Fill

۳۴۵- کدام ابزار به شیء رنگ یکنواخت اعمال میکند؟

الف- Fountain fill

ب- No fill

ج- Texture fill

د- Uniform Fill

۳۴۶- کدام ابزار شکل را با الگو پر میکند؟

الف- Fountain fill

ب- Pattern fill

ج- Texture fill

د- Uniform Fill

۳۴۷- با ابزار **smart fill** میتوان کرد

چ را رنگبند را آ میزای شفک ز جخاام صی د ا د

ن م و ن چ- ب ر و ا ا ع ر ه ا ل ش ی ک ر د
ش ج س ن د ه ا ن ر ه ا ه پ و ر م س ل ی ز ر ن گ ک م ی ن د

۳۴۸- برای نمونه برداری از رنگهای محیط خارج از نرم افزار از کدام گزینه موجود در نوار ویژگی ابزار قطره چکان استفاده میشود؟

الف- selected color

ب- select from desktop

ج- apply color

د- add to palette

۳۴۹- در کدام نوع شیب رنگ، تغییر رنگ از مرکز یک مربع در امتداد قطرها به سمت اضلاع انجام میشود؟

الف- linear

ب- conical

ج- square

د- center offset

۳۵۰- در کدام نوع شیب رنگ، سایه روشن ایجاد شده روی یک مخروط تداعی میشود؟

الف- linear

ب- conical

ج- square

د- center offset

۳۵۱- کپی جلوه ها و انتقال آن توسط کدام گزینه صورت میگیرد؟

الف- eyedropper

ب- paint bucket

ج- copy-paste

د- eyedropper-paint bucket

۳۵۲- کدامیک از مدل‌های رنگ برای طراحی صفحات وب مناسب است؟

الف- RGB

ب- CMYK

ج- HLS

د- HSB

۳۵۳- در کدام سیستم رنگ تصاویر با طیف خاکستری نشان داده میشوند؟

الف- RGB

ب- CMYK

ج- gray scale

د- HSB

۳۵۴- تنظیمات مربوط به خط دور در شکل توسط کدام گزینه انجام میشود؟

الف- pen

outline pen -ب

shape tool -ج

parallel dimension tool -د

۳۵۵- به خصوصیات و ویژگیهای یک موضوع اصطلاحاً..... اطلاق می شود؟

object -الف ۱

properties -ب

segment -ج

pick -د

۳۵۶- برای تغییر رنگ خطوط محیطی یک موضوع کدام گزینه صحیح است؟

خا ب م او ل ف و ع ک و ر ک ا ب ل ی ت و ی ر ن گ

م و و ع بو- د ا ب ل ک ک ل ی ط و ی ط م ح ی ط ی آ ن

ن ت ا ب خ ط و ط م ح ی ط ی ک ل ل ی ل ی ت و ی ر ن گ

ش ک ل و د- د ا ب ل ک ک ل ی ر و ی آ ن

۳۵۷- برای کشیدن خط روی متن از کدام گزینه استفاده میشود؟

uppercase -الف ۱

over line -ب

strikethrough -ج

position -د

۳۵۸- برای تبدیل حروف کوچک به حروف بزرگ انگلیسی از کدام گزینه استفاده میشود؟

uppercase -الف ۱

over line -ب

strikethrough -ج

position -د

۳۵۹- برای ایجاد حالت اندیس و توان از کدام گزینه استفاده میشود؟

uppercase -الف ۱

over line -ب

strikethrough -ج

position -د

۳۶۰- کدام یک از انواع ترازبندی خط آخر را نیز از دو طرف تراز می کند؟

center -الف ۱

full -ب

force full -ج

align Right -د

۳۶۱- کدام گزینه برای منطبق کردن متن روی مسیر به کار می رود؟

straighten text -الف ۱

convert to artistic -ب

fit text to path -ج

break apart -د

۳۶۲- در متن منطبق بر مسیر از کدام گزینه برای تنظیم فاصله افقی متن از نقطه شروع استفاده می شود؟

text placement -الف ۱

ب- vertical placement

ج- text orientation

د- horizontal offset

۳۶۳- انتخاب کدام گزینه باعث می شود که ستونها از راست به چپ قرار گیرند؟

الف- Equal column width

ب- Right to left columns

ج- Vertical Justification

د- Number of column

۳۶۴- برای قراردادن متن روی مسیر ، پس از تایپ متن ، انتخاب کدام گزینه صحیح است؟

الف- Tools / Fit Text to Path

ب- Text / Fit Text to Path

ج- Text / Insert Text to Path

د- text/ convert to outline

۳۶۵- در کادر **Format Text** گزینه **Over line** چه تاثیری روی متن انتخابی دارد؟

الف- متن اخلطرتی را قرار می دهد

ب- متن را به خط افقی قرار می دهد

ج- متن را به خط عمودی قرار می دهد

د- متن را به خط مورب قرار می دهد

۳۶۶- کدام یک از گزینه های زیر برای جدا کردن متن از مسیر بکار می رود؟

الف- fit text to path

ب- Straigten text

ج- Convert to Artistic

د- Break text Apart

۳۶۷- انتخاب **underline** چه تاثیری در نوشته های متن دارد؟

الف- خط زیرین را اضافه می کند

ب- خط را پاک می کند

ج- خط را ضخیم می کند

د- خط را به وسط می کشد

۳۶۸- برای درج نوشته و متن در کورل دراو از چه ابزاری استفاده می شود؟

الف- Text

ب- Shape

ج- Pick tool

د- Zoom

۳۶۹- به یک عنصر رسم شده نظیر یک تصویر ، شکل ، متن ، منحنی و غیره می گویند.

الف- Text

ب- Docker

ج- object

د- frame

۳۷۰- برای نوشتن متن بر روی منحنی از گزینه ی استفاده می کنیم؟

الف- Format text

ب- Paragraph text

ج- Fit text to path

د- Arc

۳۷۱- برای نوشتن متن در یک مسیر دایره ای شکل از کدام گزینه استفاده می شود؟

الف- Fit text to path

ب- Text direction

ج- Over line

د- Position

۳۷۲- در صورتیکه بخواهیم متن را روی منحنی قرار دهیم متن از چه نوعی باید باشد؟

الف- Paragraph Text

ب- Artistic Text

نوع متن - فرقی نمی کند

د- Outline text

۳۷۳- اگر پس از انتخاب ابزار متن با کمک این ابزار کادری رسم کنید و در داخل متن تایپ کنید این متن از چه

نوعی می باشد؟

الف- Artistic text

ب- paragraph text

نوع آ - فرقی نمی کند

د- outline text

۳۷۴- برای اینکه دستگیره های جابجایی حروف نمایان شود، با کدام ابزار روی متن کلیک میکنیم؟

الف- shape

ب- pick

ج- zoom

د- hand

۳۷۵- گزینه **Drop-cap** از کادر تنظیمات چه عملی را انجام میدهد؟

کامل الف- را بزرگ کمیند

کامل ب- را کوچک کمیند

را گراف ج- را بزرگ کمیند

را گراف د- را بزرگ کمیند

۳۷۶- گزینه **bullet** چه عملی انجام میدهد؟

شماره را طیف- گذر طوری ها

صنعت طیفساطرها

نشانه ج- گذر طوری ها

حروف (دقیقیرگ و کوچک)

۳۷۷- توسط کدام ابزار میتوان دو یا چند شکل را طی مراحل به هم تبدیل کرد؟

الف- blend

ب- distort

ج- Envelop

د- Extrude

۳۷۸- از کدام جلوه برای خط دور گذاری اشیا استفاده میشود؟

blend - ل ف - ا

Contour - ب

Envelop - ج

Extrude - د

۳۷۹- کدام جلوه شفافیت شکل را تغییر میدهد؟

transparency - ل ف - ا

Contour - ب

Envelop - ج

Extrude - د

۳۸۰- **Extrude** چیست؟

جلوه افراشته - ل ف - ا

جلوه بی‌رنگی - ب

جلوه شفافیت - ج

جلوه ادع و جاج - د

۳۸۱- سایه با کدام جلوه انجام میشود؟

Extrude - ل ف - ا

shadow - ب

envelop - ج

Distortion - د

۳۸۲- کدام لنز، رنگ لنز را رنگ اشیا پشت اضافه میکند؟

color add - ل ف - ا

color limit - ب

custom color map - ج

brighten - د

۳۸۳- لنز **magnify** چه عملی انجام میدهد؟

پشت را الف+ بشو ر گنه یا کمیند

پشت رنگب- ا شیم عکوس کمیند

پشت ر رنگب- ا شیم عکوس کمیند

پشت ر اد+ شیب و رت نشیلهن دمید

۳۸۴- کدام لنز اشیا زیرین را محدب یا مقعر نشان میدهد؟

color limit - ل ف - ا

fish eye - ب

magnify - ج

heat map - د

۳۸۵- کدام لنز ایجاد بزرگنمایی میکند؟

color limit - ل ف - ا

fish eye - ب

magnify - ج

heat map - د

۳۸۶- کدام جلوه برای برش گروهی استفاده میشود؟

۱ الف- perspective

ب- blend

ج- power clip

د- lens

۳۸۷- در کدام جلوه یک قاب توری به شکل نقطه چین قرمز رنگ روی شی قرار میگیرد؟

۱ الف- blend

ب- perspective

ج- lens

د- Extrude

۳۸۸- توسط کدام ابزار میتوان جدول درج کرد؟

۱ الف- Table

ب- Text

ج- Shape

د- Extrude

۳۸۹- کدام گزینه برای درج سطر بالای سطر انتخاب شده بکار میرود؟

۱ الف- Row above

ب- Row below

ج- Column left

د- Column right

۳۹۰- کدام گزینه یک ستون سمت چپ ستون انتخاب شده درج میکند؟

۱ الف- Row above

ب- Row below

ج- Column left

د- Column right

۳۹۱- کدام گزینه یک سطر پایین سطر انتخاب شده درج میکند؟

۱ الف- Row above

ب- Row below

ج- Column left

د- Column right

۳۹۲- کدام گزینه برای درج خطوط اطراف جدول بکار میکند؟

۱ الف- Rows and columns

ب- Border

ج- Outline width

د- Outline color

۳۹۳- کدام گزینه برای تنظیم رنگ خطهای جدول بکار میرود؟

۱ الف- Rows and columns

ب- Border

ج- Outline width

د- Outline color

۳۹۴- کدام گزینه برای تنظیم خطوط جدول استفاده میشود؟

الف- Rows and columns ۱

ب- Border

ج- Outline width

د- Outline color

۳۹۵- توسط کدام گزینه میتوان تعداد سطر و ستونهای جدول را تغییر داد؟

الف- Rows and columns ۱

ب- Border

ج- Outline width

د- Outline color

۳۹۶- گزینه **bitmap color mask** چه عملی انجام میدهد؟

الف- حذف لرزش را از روی bitmap حذف میکند

ب- با د- بت کیفیت را روی bitmap تغییر میدهد

ج- رنگها را به صورت یکپارچه روی bitmap شفاف میکند

د- رنگها را به تصاویر bitmap تغییر میدهد

۳۹۷- حداکثر چند رنگ را میتوان با قابلیت ماسک شفاف کرد؟

الف- ۱

ب- ۵

ج- ۱

د- ۲۷

۳۹۸- در کادر **convert to bitmap** گزینه **anti-aliasing** چه عملی انجام میدهد؟

الف- با حذف لرزش از تصاویر شفاف

ب- با حذف لرزش از تصاویر شفاف

ج- با حذف لرزش از تصاویر شفاف

د- با حذف لرزش از تصاویر شفاف

۳۹۹- برای بازآفرینی یک تصویر **bitmap** کدام گزینه استفاده میشود؟

الف- Import

ب- Bitmap

ج- Resample

د- Bitmap color mask

۴۰۰- در کادر **convert to bitmap** گزینه **Resolution** مربوط به کدام گزینه است؟

الف- میزان و

ب- دقت و کیفیت تصویر

ج- حجم تصویر

د- تصویر

۴۰۱- برای تغییرات رنگ تصاویر از جمله رنگ، روشنایی و تیرگی و کدام مسیر صحیح است؟

الف- Effects/adjust

ب- Tools/adjust

ج- Effects/transform

د- Tools/transform

۴۰۲- توسط کدام گزینه میتوان تضاد رنگ تصویر را تغییر داد؟

الف- Convert to palette

ب- Adjust

ج- Contrast enhancement

د- Local equalization

۴۰۳- توسط کدام گزینه تصویر خاکستری میشود؟

الف- Selective color

ب- Color balance

ج- Replace color

د- Desaturate

۴۰۴- در فیلتر **emboss** گزینه **Depth** به چه منظور نمایش داده میشود؟

الف- عمق جستجوی

ب- رنگ بر اشیاء و شیء لکه ویر

ج- جستجوی

د- نگارنده از میده حویا صل

۴۰۵- کدام فیلتر تصویر را با لکه های بزرگ نمایش داده و جزئیات تصویر را تا حدودی از بین میبرد؟

الف- Charcoal

ب- Crayon

ج- Impressionist

د- Cubist

۴۰۶- فیلتر **solarize** چه عملی انجام میدهد؟

الف- با لغت تصویر زخگشه امی تلی دید کمیند

ب- آفت لبب سو و خرتاگی ر روتیص نویمش ای دمیه د

ج- بچ ویر زگلهای تلی دید کمیند

د- اغت شرانر اتصاوون بیبمود

۴۰۷- کدام گروه از فیلترها برای لبه تصویر بکار میرود؟

الف- Camera

ب- Color transform

ج- Contour

د- Blur

۴۰۸- کدامیک از فیلترهای زیر باعث دانه دانه شدن روی تصویر میشود؟

الف- Noise

ب- Impressionist

ج- Vignette

د- Envelope

۴۰۹- فیلترهای کورل در کدام یک از منوها قرار دارند؟

الف- Filter

ب- Bitmap

ج- Effects

د- Tools

۴۱۰- برای موج دار کردن تصویر از چه فیلتری استفاده میشود؟

الف- Ripple

ب- Swirl

ج- Wet paint

د- Whirl pool

۴۱۱- برای اعمال فیلتر بروی تصاویر، آن تصاویر باید از چه نوعی باشد؟

الف- Bit maps

ب- Gif

کند فیلتر زقنی چی نه و به علی شد

از ادنیکی اع Bitmap ید Gif می باشد

۴۱۲- برای پیچ دادن گوشه صفحه تصویر کدامیک از فیلتر های زیر را باید بکار ببرید؟

الف- Emboss

ب- Page Curl

ج- Perspective

د- Noise

۴۱۳- کدام گزینه تصویر را با رنگ معکوس چاپ می کند؟

الف- Mirror

ب- Tile

ج- Invert

د- Rotate

۴۱۴- برای درج یک تصویر بیت مپ در صفحه از کدام گزینه **File** در منوی استفاده می شود؟

الف- import

ب- export

ج- save as

د- open

۴۱۵- کدام جلوه به موضوع حالت سه بعدی می دهد؟

الف- Mirror

ب- Extrude

ج- Envelope

د- rotate

۴۱۶- کلید ترکیبی چاپ کدام است؟

الف- Ctrl + p

ب- Ctrl + O

ج- Alt+ p

د- Ctrl + s

۴۱۷- سیستم رنگی مربوط به چاپ کدام است؟

الف- Rgb

ب- Cmyk

ج- Gray scale

د- HSB

۴۱۸- کدام گزینه تمام صفحات فایل را چاپ میکند؟

الف- Selection

ب- Document

ج- Current page

د- Current document

۴۱۹- کیفیت یک تصویر برای چاپ چه مقدار می باشد؟

الف- ۳۰ DPI

ب- ۷۰ DPI

ج- ۱۰۰ DPI

د- ۲۰۰ DPI

۴۲۰- دستور **printable Area** چه کاربردی دارد؟

الف- پیکسل‌ها را حذف می‌کند

ب- نشان می‌دهد که چه مقدار از صفحه قابل چاپ است

ج- نشان می‌دهد که چه مقدار از صفحه قابل چاپ است

د- نشان می‌دهد که چه مقدار از صفحه قابل چاپ است

۴۲۱- برای مشاهده پیش نمایش چاپ کدام حالت امکان پذیر است؟

الف- Print

ب- Print preview

ج- Export

د- View

۴۲۲- برای چاپ آینه ای تصویر، از کدام گزینه استفاده میشود؟

الف- Fit to page

ب- Print tile page

ج- Mirror

د- Center to page

۴۲۳- کدام گزینه کاغذ را بصورت عمودی قرار میدهد؟

الف- Landscape

ب- Portrait

ج- Current

د- Dimension print

۴۲۴- در بخش چاپ گزینه **current print** چه عملی انجام میدهد؟

الف- چاپ را در همان حالتی که در صفحه نمایش دیده می‌شود چاپ می‌کند

ب- چاپ را در حالتی که در صفحه نمایش دیده می‌شود چاپ می‌کند

ج- چاپ را در حالتی که در صفحه نمایش دیده می‌شود چاپ می‌کند

د- چاپ را در حالتی که در صفحه نمایش دیده می‌شود چاپ می‌کند

۴۲۵- در صورتی که صفحات چاپ شده بیش از یک نسخه مورد نیاز باشد، تعداد نسخ های لازم را در کدام کادر

وارد میکنیم؟

الف- Page

ب- Copies of number

ج- Selection

د- Range print

۴۲۶- حالت landscape کاغذ ترسیم را به کدام شکل تنظیم میکند؟

ا- پورترت

ب- پیفرض

ج- افقی

د- عمودی

۴۲۷- از نظر سرعت و دقت کدام چاپگر بهتر است؟

ا- لیزر

ب- لیزری

ج- جوهر دانه

د- سونی

۴۲۸- کدام مورد جزء ماشین های چاپ برجسته نیست؟

ا- پلاکته

ب- روبان

ج- نسیدر

د- زینک

۴۲۹- برای چاپ کارتهای تبریک و عروسی از چه نوع چاپی استفاده میشود؟

ا- ترمپ

ب- لیتوگرافی

ج- لیتوگرافی

د- لیتوگرافی

۴۳۰- در کورل دراو کدام مدل رنگ از چهار جوهر قابل چاپ استفاده می کند؟

ا- RGB

ب- CMYK

ج- HSB

د- Gray scale

۴۳۱- از طریق کدام گزینه میتوان فایل را از طریق برنامه نویسی کنترل کرد؟

ا- VBA

ب- Import

ج- Export

د- Script

۴۳۲- کدام نوار ابزار برای طراحی دکمه های وب کاربرد دارد؟

ا- Standard

ب- Formatting

ج- Internet

د- Web

۴۳۳- برای اینکه با کلیک روی دکمه، یک سایت باز کدام گزینه باید انتخاب شود؟

ا- Link

ب- Url

ج- Button

د- Bookmark

۴۳۴- برای قراردادن فایل در اینترنت از کدام گزینه استفاده میشود؟

الف- Save

ب- Export

ج- Import

د- Publish to the web

۴۳۵- کدام یک از موارد زیر جزء مراحل برنامه ریزی و کنترل پروژه می باشد؟

پژوه، ا، لبقوحنآلیو برزد م لهنزیر بنامیه، واریچی و ای ا ر ز شیتیصمیه گیری
ر نآمو، ربزد م لهنزیر بنامیه و وریچی، ای، تصمیه گیری
ز م لندچر بنامیه، واریچی و ای ا ر ز شیتی
ر و ژ ه، بتدوحنآلیو، ر بدر نهانیه پر وریچی، ای، تصمیه گیری

۴۳۶- مفهوم کسب و کار چیست؟

و د کوا لوف- ربوش موع نیخچیرت است .
و کفارروش به و متعجی رت است .
و کارج- بو متج طخرت است .
و کار د- بتهج امرعتنی است .

۴۳۷- ویژگی های کسب و کار کدامند؟

کالا ه فلفا- ووشا خت م مات کسب ای ا ر زش
کالا ه فلفا- ووشا کخوب خدانو زشت ر لی قک با ط با هی م عاملات ، ا نگی می و د
کالا ه فلفا- ووشا کخوب م ماتو زش ر ای ک املاها مام لوهی خد م مات
ادنگی می و د

۴۳۸- انواع کسب و کار کدامند؟

سب و کالفر خاننگی، پوز و خساست نیای، ا دگی و چک
سب و کالفر خاننگی، اینتی،
ب و کالفر، ر و خساست نیای، ا دگی و چک
ب و کالفر خاننگی، وینی

۴۳۹- برخی از مزایای کسب و کار خانگی کدامند؟

و اسانقلقتلاردی، ع مسل ا ع بیات ن عکط دلفر وچذیامدلو بلت ز نکنا تربیه و بی ز ننگی پیدوید ن
ه ا ه هانیه و ا زی .
و اسانقلقتلاردی عمل شبیه ر
ب ا ع ا تلج- ن عکط و ا خف پذیر
ن نه ب ویریناله هانیه و ا زی